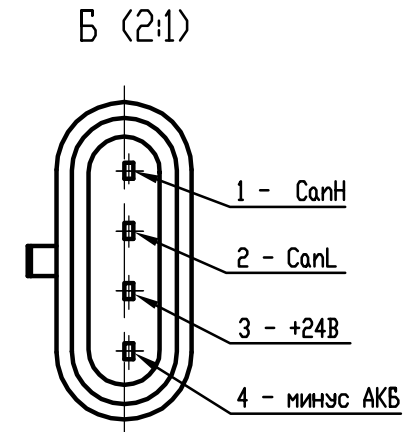
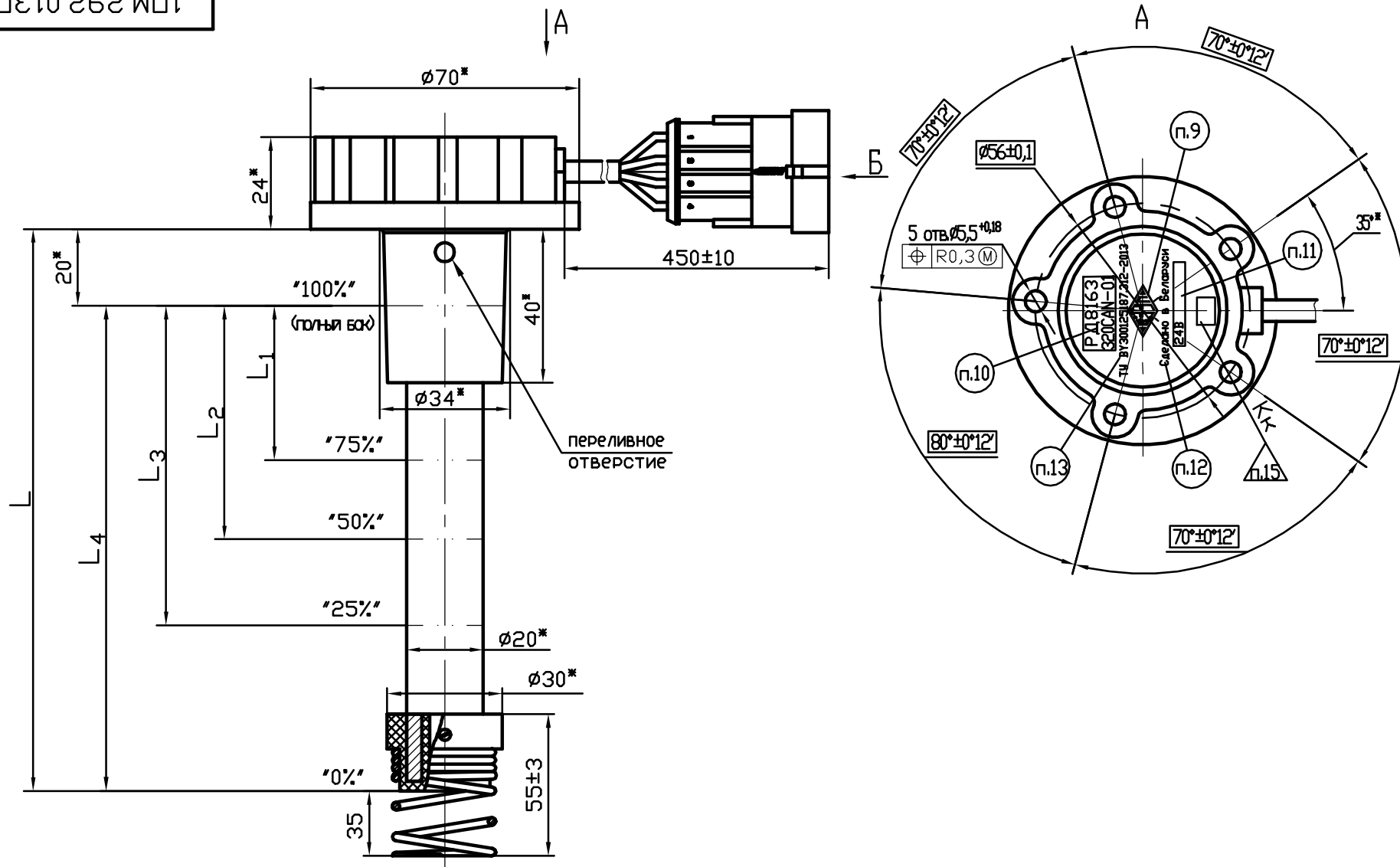


Справ. N
Перв. примен.
1ПМ.292.013 РД8163.XXX.CAN-XX

Изм. N подл. Подп. и дата
Взам. инв. N
Изм. N
Подп. и дата

Габаритный чертеж



- *Размеры для справок.
- Номинальное напряжение питания датчиков 24 В.
- Значения уровня топлива передаются в шину CAN в процентном выражении от 0 до 100%.
- Датчики осуществляют выдачу по шине CAN сообщений в соответствии с таблицей 1.
- Датчики к топливному баку крепятся с помощью винтов М5 (винты и прокладка для герметизации датчика в комплект поставки не входят). Момент затяжки винтов $(2,1 \pm 0,15)$ Н·м.
- Датчик оснащен донным пружинным упором.
- Подсоединение проводов к датчикам при помощи колодки AMP 0-282090-1 с контактами AMP 0-183025-1.
- Маркировка товарного знака изготовителя.
- Маркировка типа датчика. Надпись дана для примера.
- Маркировка номинального напряжения питания и даты изготовления (месяц и год).
- Надписи: "Сделано в Беларуси".
- Маркировка обозначения технических условий.
- Маркировка выполнена методом литья и ударно-точечным методом.
- Клеймо ОТК.
- Драгоценные металлы отсутствуют.
- Датчик должен соответствовать ТУ ВУ 300125187.312-2013.

Таблица 1

Обозначение	Наименование датчика	Длина рабочей части датчика L, мм	Масса, кг	L1, мм	L2, мм	L3, мм	L4, мм	Уровень топлива			Наличие воды			Расположение при 2-х баках
								PGN	SPN	SA	PGN	SPN	SA	
1ПМ.292.013	РД8163.320CAN-01	320±2	0,320	75	150	225	300	65276 (FEFC16)	96	12h	65279 (FEFF16)	97	12h	правый
-01	РД8163.450CAN-01	450±2	0,380	107,5	215	322,5	430							
-02	РД8163.605CAN-01	605±2	0,430	146,3	292,5	438,8	585							
-03	РД8163.320CAN-02	320±2	0,320	75	150	225	300							
-04	РД8163.450CAN-02	450±2	0,380	107,5	215	322,5	430							
-05	РД8163.605CAN-02	605±2	0,430	146,3	292,5	438,8	585							
								38	60h			60h		левый

1ПМ.292.013ГЧ									
Изм. Лист	Н докум.	Подп.	Дата	Датчик объема топлива				Лит.	Масса
Разраб.	Мильто			РД8163.XXX.CAN-XX				А	См.
Пров.	Пашкевич			Габаритный чертеж				Лист	Листов 1
Т. контр.								ОАО "ВЗЭП"	
Нач. КБ									
Н. контр.	Пригожая								
Утв.	Просолов								

Копировал

Формат А2