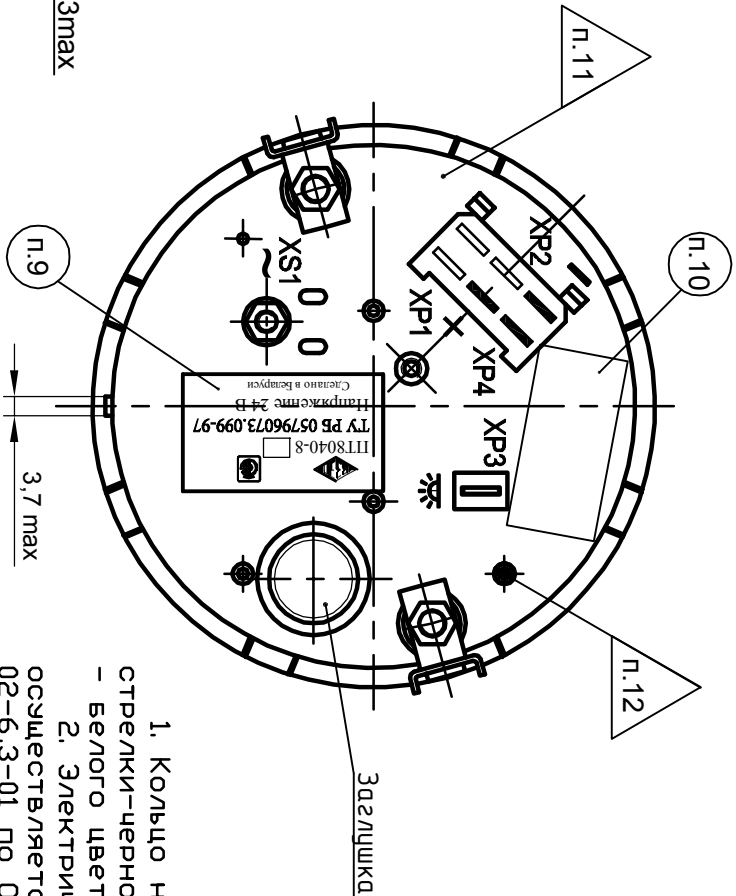
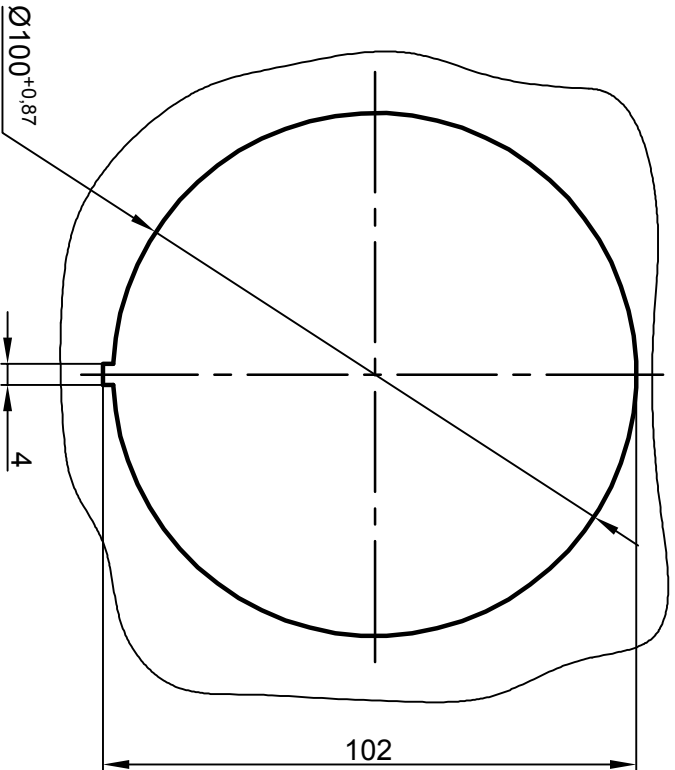


## Таблица 2

| Обозначение | Рис. | Прибор      | Примечание  |
|-------------|------|-------------|---|
| ЗПМ 499.457 | 1    | ПТ8040-8    | передаточное<br>отношение 2,4                         |
| -01         | 2    | ПТ8040-8-01 | 12 икты/своб на один<br><b>оборот вала двукрателя</b> |
| -02         | 3    | ПТ8040-8-02 | передаточное<br>отношение 3,67                        |
| -03         | 4    | ПТ8040-8-03 | передаточное<br>отношение 2,72                        |

| Обозначение | Рис. | Прибор      | Примечание  |
|-------------|------|-------------|---|
| ЗПМ 499.457 | 1    | ПТ8040-8    | передаточное<br>отношение 2,4                         |
| -01         | 2    | ПТ8040-8-01 | 12 икты/своб на один<br><b>оборот вала двукрателя</b> |
| -02         | 3    | ПТ8040-8-02 | передаточное<br>отношение 3,67                        |
| -03         | 4    | ПТ8040-8-03 | передаточное<br>отношение 2,72                        |



1. Колпачо над стеклом, фон циферблата, колпачок стрелки-черного цвета. Отметки, цифры, буквы, стрелка - белого цвета.
2. Электрическое подключение тахометра осуществляется при помощи колодок гнездовых 02-6,3-01 по ГОСТ 37.003.032-88 (ХР1...ХР3) и винтового зажима М4 (ХS1) в соответствии с таблицей 1.
3. Номинальное напряжение системы
4. Климатическое исполнение - У2Т2 по ГОСТ 15150-69.
5. Степень защиты от проникновения посторонних тел со стороны стекла IP54, с обратной стороны - IP5X по ГОСТ 14254-96.
6. Прибор монтируется на панели при помощи двух скоб, пружинных шайб и гаек, входящих в комплект поставки прибора. Толщина панели 1-5 мм.
7. Момент затяжки гаек при установке прибора не более 2 Нм.
8. Драгоценные металлы отсутствуют.
9. Маркировка типа прибора, обозначения технических условий, напряжение системы электрооборудования, знака госреестра.
10. Маркировка даты изготовления (месяц и год).
11. Штамп ОТК.
12. Клеммо госповерителя.
13. Тахометр должен соответствовать требованиям ТУ РБ 05796073.099-97.

|          |                       |
|----------|-----------------------|
| Справ. N | Перв. примен.         |
|          | ЗПМ.499.457 ПАТ8040-8 |

[illegible]